



co-lab 代官山 | 入会案内

OUTLINE

拠点概要

CONCEPT | クリエイターと地域の集合知で行う、子どものクリエイティブ教育

東急東横線・代官山駅から八幡通りを歩いて並木橋のほど近くにある複合施設「SodaCCo」の4～6階にあるco-lab 代官山。多様なクリエイターが集うことによる集合知で、未来を担う『子どものクリエイティブ教育』を考え、次世代の教育プログラムやプロダクト等アウトプットすると同時に、子ども達もつ想像力や好奇心がクリエイターの制作活動に新たな視座をもたらし、さらなる創造につながっていくことを目指しています。

近隣の企業や商業店舗とコラボレーションしたイベントを開催したり、街の人が季節の行事で集うことのできるよう、co-lab がセミパブリックに開かれた場となるような機会を企画。「SodaCCo」という場をハブに、建物内のテナントや近隣企業、地域の方と緩やかにつながりあい、ともに考えていけるような機会を作ることで、クリエイターが集う力を街に還元していけたらと期待しています。

BUILDING | SodaCCo (ソダッコ)

「子どもとクリエイターの『育つ』が会おう、みんなのビル」をコンセプトとする複合施設「SodaCCo」。施設内には、co-lab の他に、子ども向けワークショップ等が開催されるイベントスペース、お迎え付きの学童保育、子ども連れで入りやすい本屋のあるカフェ、家族向けのフォトスタジオ、キッズアイテムを扱うショールームなどが入居。施設内での多様なコラボレーションやコミュニケーションを通して、子ども達のクリエイティビティを育む場となっています。施設内での多様なコミュニケーションやコラボレーションを通して、子ども達をはじめ、それに関わる大人たちの新しいクリエイティビティも育んでいける場でありたいと考えています。



FACILITIES FOR SUPPORTING CREATIVITY

- SodaCCo studio

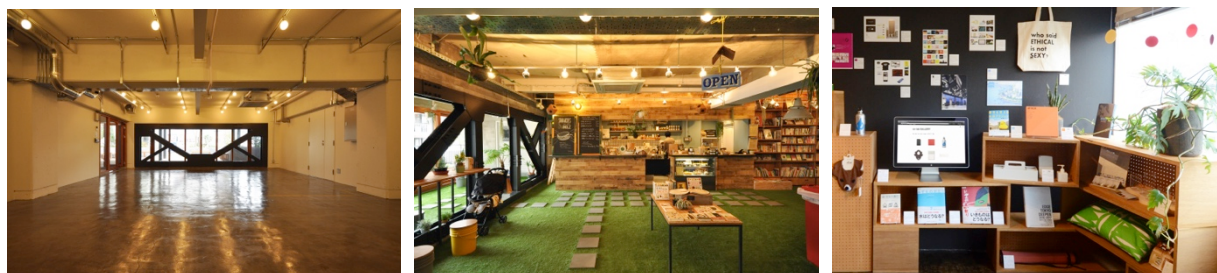
1F の緑豊かな前庭に面したレンタルイベントスペース。ワークショップやセミナー、展示会などさまざまな用途で活用でき、co-lab 代官山メンバーは優待特典があります。

- Bird daikanyama

2F のメインエントランス横のカフェ。食材にこだわったサンドイッチとセレクトにこだわった本が楽しみ、co-lab 代官山メンバーは特別メニューのお弁当や割引など優待特典があります。

- co-lab GALLERY

4F にある co-lab のエントランスに、メンバー関わったプロジェクトを知ることのできるポートフォリオ型セレクトショップ co-lab GALLERY があります。一部製品は、専用サイトから購入もできます。



周辺環境・アクセス

高感度な商業店舗や企業が集まる代官山と渋谷と恵比寿の中間で、並木橋にほど近い場所。近隣には代官山 T-SITE やアートギャラリーなどもあり、最新のカルチャー情報やクリエイティブな刺激を得られる立地。

東急東横線 「代官山」 駅 徒歩 7 分 / JR 「渋谷」 駅 新南口 徒歩 8 分 / JR 「恵比寿」 駅 徒歩 12 分

拠点概要

施設名称：co-lab 代官山

所在地：東京都渋谷区代官山町 9-10 SodaCCo 4F・5F・6F

用途：シェアードオフィス

建物：地上 6 階建て / RC 造 / 名称：SodaCCo

設立年月：2015 年 2 月

規模：約 300 坪 (4F:約 110 坪 / 5F:約 100 坪 / 6F:約 90 坪) ・最大約 150 名

窓口営業時間：平日 10:00-12:00/13:00-18:00

事業主：株式会社佐藤商会

設計：株式会社ブルースタジオ

企画運営：春蔘プロジェクト株式会社

契約種別・会費

レジデンスタイプ	デスク (全 9 席、1 名登録)	¥32,000 (税別) ~	
	ブース (全 24 戸、1~3 名登録)	¥40,000 (税別) ~	
	ルーム (全 14 戸、3~20 名登録)	¥105,000 (税別) ~	
ノンレジデンスタイプ	フレックス (1 名毎登録)	Type-A (郵便受取無)	¥15,000 (税別)
		Type-B (郵便受取あり)	¥25,000 (税別)

基本仕様

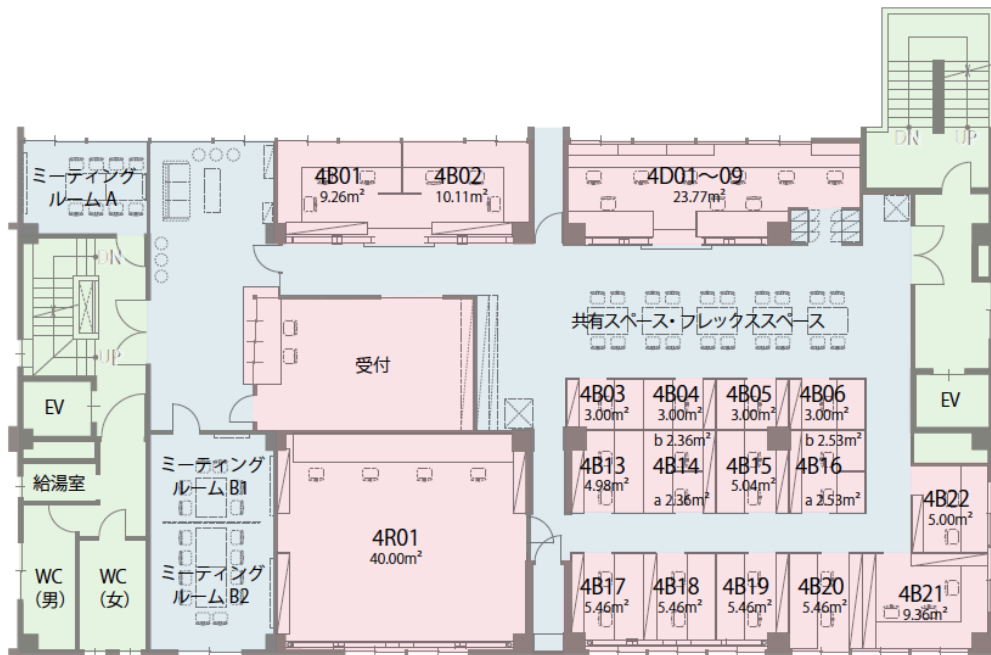
有人管理 / 24 時間 365 日利用可能 / 会議室：5 室 / 郵便受け取り可 (一部除く) / 登記可 (一部除く) / 水道光熱費込み (一部除く) / 有線無線の高速インターネット / 電話 (一部除く) / 複合機 / 倉庫 / ロッカー / イベントスペース※ / 給湯室※ / ドリンクベンダー / 喫煙所 / テラス・屋上あり※ / 駐輪場 (※ 本施設外の建物設備をご利用いただけます)

図面/空き状況



1F

倉庫	0.35~1.67m ²	全 20 戸
----	-------------------------	--------



0 1 2 3 4 5m

ビル共用部
co-lab 内専有エリア
co-lab 内共有エリア

4F

Room 4R01	成約	40.00 m ²	13 名用	窓あり
Booth 4B01	成約	9.26m ²	3 名用	窓あり
Booth 4B02	成約	10.11m ²	3 名用	窓あり
Booth 4B03	成約	3.00m ²	1 名用	窓無
Booth 4B04	成約	3.00m ²	1 名用	窓無
Booth 4B05	成約	3.00m ²	1 名用	窓無
Booth 4B06	成約	3.00m ²	1 名用	窓無
Booth 4B13	空きあり	4.90m ²	2 名用	窓無
Booth 4B14a	成約	2.36m ²	1 名用	窓無
Booth 4B14b	成約	2.36m ²	1 名用	窓無
Booth 4B15	成約	4.50m ²	2 名用	窓無
Booth 4B16a	成約	2.53m ²	1 名用	窓無
Booth 4B16b	成約	2.53m ²	1 名用	窓無
Booth 4B17	成約	5.10m ²	2 名用	窓あり
Booth 4B18	成約	5.10m ²	2 名用	窓あり

Booth 4B19a	成約	2.55m ²	1名用	窓あり
Booth 4B19b	成約	2.55m ²	1名用	窓あり
Booth 4B20a	成約	2.74m ²	1名用	窓あり
Booth 4B20b	成約	2.74m ²	1名用	窓あり
Booth 4B21	成約	9.36m ²	3名用	窓あり
Booth 4B22	成約	5.00m ²	2名用	窓あり

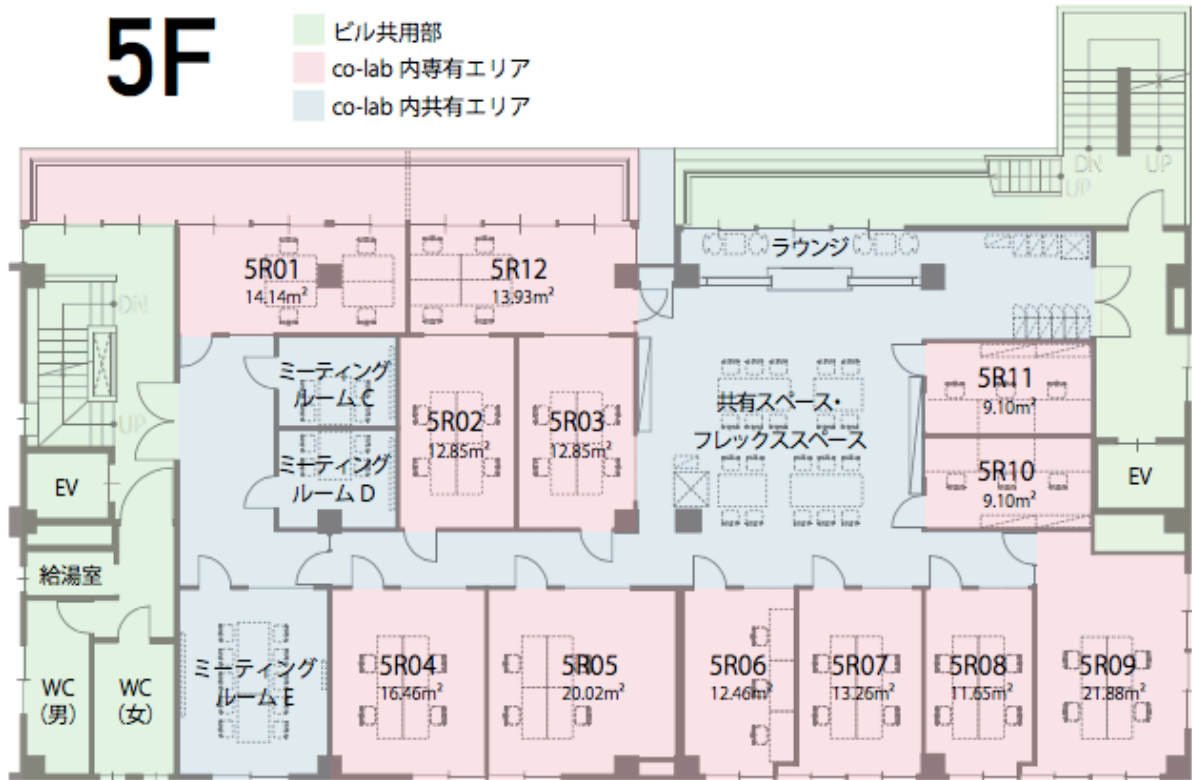
Desk 4D01	成約	23.77m ²	1名用	窓あり
Desk 4D02	成約		1名用	窓あり
Desk 4D03	成約		1名用	窓あり
Desk 4D04	成約		1名用	窓あり
Desk 4D05	成約		1名用	窓無
Desk 4D06	成約		1名用	窓無
Desk 4D07	成約		1名用	窓無
Desk 4D08	成約		1名用	窓無
Desk 4D09	成約		1名用	窓無

Flex Type-A	空きあり	フリーアドレス	1名単位	郵便受取無
Flex Type-B	空きあり	フリーアドレス	1名単位	郵便受取あり

ロッカー	—			全 24 基
------	---	--	--	--------

5F

- ビル共用部
- co-lab 内専有エリア
- co-lab 内共有エリア

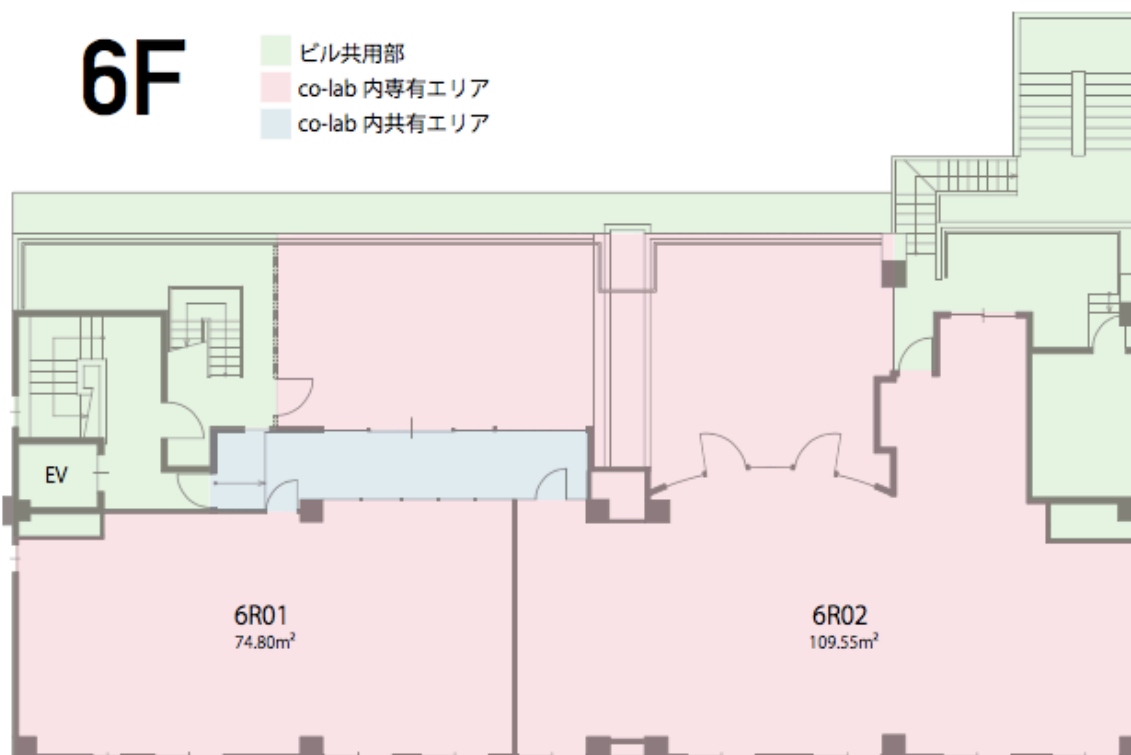


Room 5R01	成約	14.14m ²	5名用	バルコニー／窓あり
Room 5R02	成約	12.85m ²	4名用	窓無
Room 5R03	成約	12.85m ²	4名用	窓無
Room 5R04	成約	16.46m ²	6名用	窓あり
Room 5R05	成約	20.02m ²	8名用	窓あり
Room 5R06	成約	12.46m ²	4名用	窓あり
Room 5R07	成約	13.26m ²	5名用	窓あり
Room 5R08	成約	11.65m ²	4名用	窓あり
Room 5R09	成約	21.88m ²	8名用	窓あり
Room 5R10	成約	8.30m ²	3名用	窓無
Room 5R11	成約	4.90m ²	2名用	窓無
Room 5R12	成約	2.53m ²	1名用	バルコニー／窓あり

Flex Type-A	空きあり	フリーアドレス	1名単位	郵便受取無
Flex Type-B	空きあり	フリーアドレス	1名単位	郵便受取あり

6F

- ビル共用部
- co-lab 内専有エリア
- co-lab 内共有エリア



Room 6R01	成約	74.80m ²	15 名用	バルコニー／窓あり
Room 6R02	成約	109.55m ²	20 名用	バルコニー／窓あり

HOW TO APPLY

入会までの流れ

入会スケジュール

- 1) お問い合わせ ～ 現場での内覧
- 2) 運営者による面談 ～ 入会お申込 ～ 入会審査 (通常：1 週間程度)
- 3) 入会初期費用お支払い
- 4) ご契約会 ～ 契約必要書類の提出 ～ 押印
- 5) お引越し ～ ご利用開始

入会条件・初期費用

入会条件	内覧と運営者による面談での入会審査の通過 / 所定契約書面の合意
------	----------------------------------

契約形態	入会契約（連帯保証人要）		
初期費用	デスク/ブース/ルーム会員		
	入会金	会費1ヶ月分	
	権利金	会費1ヶ月分	
	預託金	会費2ヶ月分	※一部ルーム会員のみ要
	前納会費・他諸費	各2ヶ月分	
	カード発行手数料	2,000円（税別）	会員一人あたり
	フレックス会員		
	入会金	25,000円（税別）	
	前納会費・他諸費	各2ヶ月分	
	カード発行手数料	2,000円（税別）	会員一人あたり

【諸費科目】

必須オプション： ITインフラ基本使用料

任意オプション： ロッカー利用料/倉庫利用料

従量課金： 会議室利用料/出力代 等 ※後納のため初期費用には含まれません

【入会後に通常かかる契約関連費用】

更新料： （デスク/ブース/ルーム会員のみ）1年毎に会費0.5ヶ月分

[2018/1/6 更新]